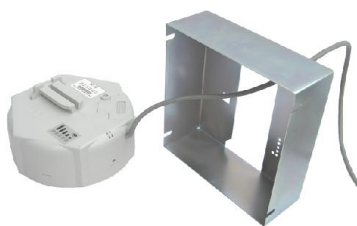


RFSXT + MK5-KX

návod na montáž tieniaceho krytu pre MIKROTIK SXTG s konzolou MK5-KX



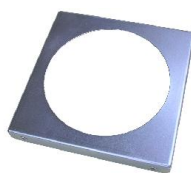
TK - tieniaci kryt

1. zapojíme sieťový kábel do RB SXTG
(kábel prechádza zozadu otvorom TK – vid' obrázok)
2. vložíme RB SXTG do spodného dielu TK,
výstupok na zadnom paneli RB SXTG musí zapadnúť
do otvoru v TK (označené červenou šípkou)
3. zasunieme vrchný diel TK a zafixujeme RB SXTG
v tieniacom kryte TK priloženými skrutkami



spodný diel TK

+



vrchný diel TK

=

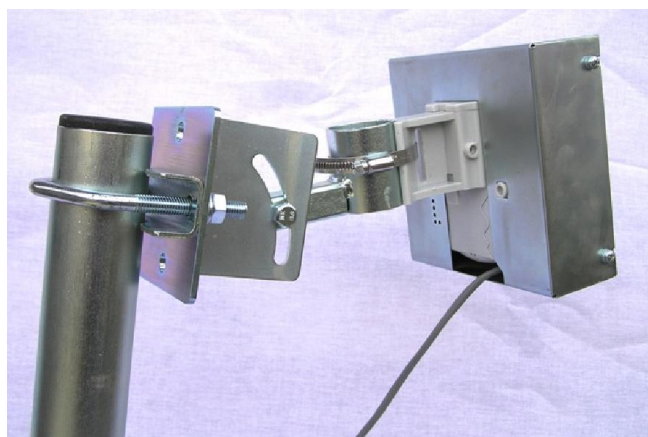


skompletovaný TK

4. zložíme MK5-KX (vid' obr.) a priloženou
kovovou sponou uchytieme plastový držiak SXTG



aplikácia MK5-KX (verzia Z5V105)



RFSXT + MK5-KX (verzia s Z5V105)

technické parametre RFSXT

materiál	Fe plech 0,8mm
rozmery	152 x 152 x 58mm
hmotnosť	0,46kg
povrchová úprava	galvanické zinkovanie



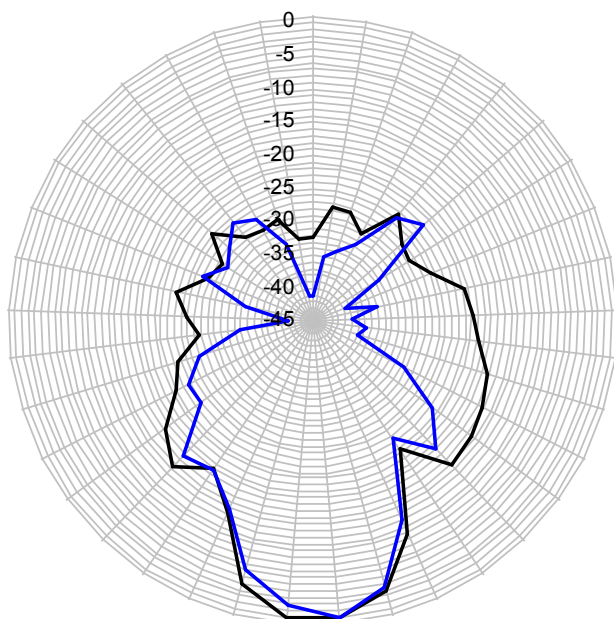
technické parametre MK5-KX

elevačný uhol		± 50°
montáž na trubku	verzia Z5V105	27 – 70mm
	verzia 2Z5M-80	40 – 90mm
hliníkový profil		25x25mm
hmotnosť	verzia 2Z5M - 80	1,50kg
	verzia Z5V105	1,30kg
povrchová úprava (plech KNS3-X)		galvanický zinok

MK5-KX je možné inštalovať iba na vertikálnu trubku alebo stožiar

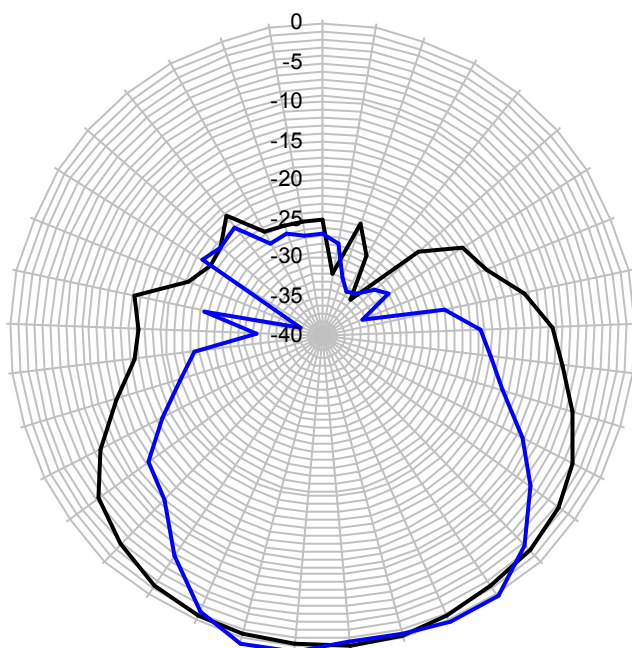
Radiation pattern envelope (RPE)

V - polarization



— SXTG 5HPacD
independently

— SXTG 5HPacD +
shield RFSXT +
holder MK5-KX



— SXTG 5HPacD-SA
independently

— SXTG 5HPacD-SA
+ shield RFSXT +
holder MK5-KX



Tieniaci kryt RFSXT

- ▶ účinne potláča rušiacie signály v rozsahu 5 až 20dB mimo oblasť hlavného vyžar. laloku
- ▶ zachová alebo zúži hlavný vyžarovací lalok (pre pokles signálu o ± 3 dB)
- ▶ chráni zariadenie pred účinkami vonkajšieho prostredia, predlžuje jeho životnosť
- ▶ zabezpečí lepší odstup signálu od šumu a nárast výkonu zariadenia RB SXTG

Parametre RFSXT pre jednotlivé zariadenia RB SXTG (výrobca Mikrotik) sú dokladované meracím protokolom VÚS B.Bystrica (číslo protokolu 79/608/2014/LRB(R)_Eng).

Merací protokol je prístupný k nahliadnutiu na webstránke výrobcu CSAT prípadne predajcu.

Tieniaci kryt RFSXT, vyrobený firmou CSAT , je označený nálepkou s názvom a logom CSAT