

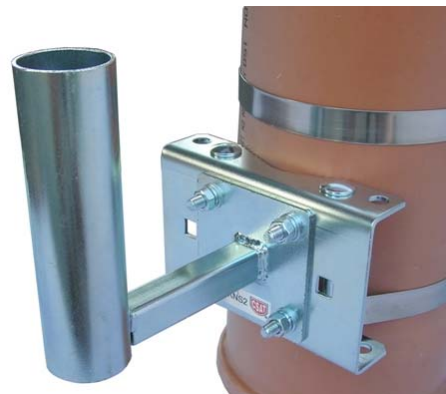
# KNS2



konzola pre všeobecné použitie

pomocou dvoch úchyto**V**BZ3 alebo dvoch dvojíc žralokov **2**Z3 ( 2Z3-52 ) je možné konzolu inštalovať na stožiar ( trubku ) s priemerom od 27 do 52mm ( toto príslušenstvo nie je zahrnuté v cene KNS2, nutné objednať osobitne ) , príruha KNS2 je vyrobená laserovým rezaním.

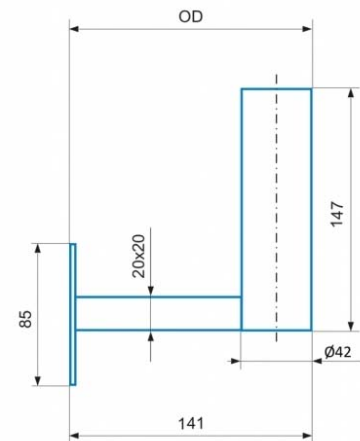
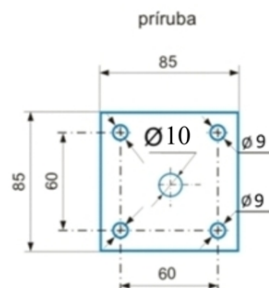
**Poznámka** : v kombinácii s **STR105P** je možné KNS2 inštalovať na trubky alebo stožiare s priemerom **od 42 do 300mm** .



**KNS2 + STR105P**

## technické parametre KNS2

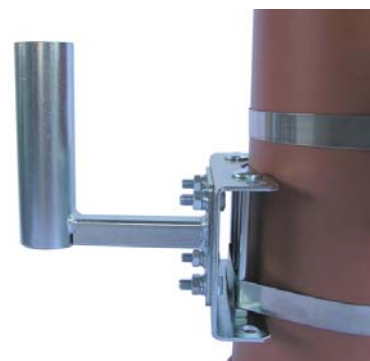
odsadenie OD ( mm )	141
priemer trubky ( mm )	42
dĺžka trubky ( mm )	147
otvory pre uchytienie ( mm )	4x Ø9
rozmery príruby ( mm )	85 x 85 x 3
hmotnosť ( kg )	0,56
povrchová úprava	galvanický zinok



**VBZ3**



**dvojica 2Z3-52**



**KNS2 + STR105P**