

Parabolické smerové WLAN antény CSAT pre pásmo 5,47-5,85 GHz



... nové portfólio špičkových smerových mriežkových antén ...

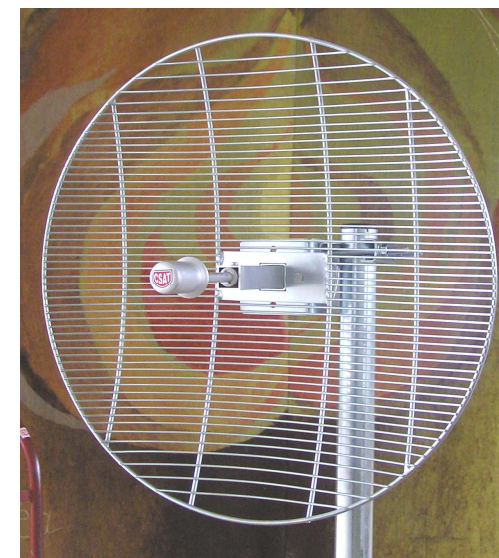
CSAT	HSA58-24	HSA58-25	HSA58-27	HSA58-28	HSA58-29	HSA58-30	HSA58-32
reflektor	310x430 mm	priemer 390 mm	priemer 500 mm	priemer 580 mm	priemer 650 mm	priemer 730 mm	priemer 850 mm
zisk	23,7 ± 0,5 dBi	25,2 ± 0,5 dBi	26,7 ± 0,5 dBi	27,5 ± 0,5 dBi	28,3 ± 0,5 dBi	29,7 ± 0,5 dBi	31,87 ± 0,5 dBi
vyžarovací uhol	8,5 ± 0,5°	8,5 ± 0,5°	8 ± 0,5°	6 ± 0,5°	6 ± 0,5°	4,8 ± 0,5°	4,3 ± 0,5°
cross polarizácia	29 dB	31 dB	40 dB	30 dB	27 dB	30 dB	31 dB
predozadný pomer	38 dB	26 dB	33 dB	33 dB	28 dB	37 dB	40 dB
typ držiaku	DAL	DAL	DAL	DAL	DAL	DAM	DAM
F/D pomer	0,49 – 0,54	0,49 – 0,54	0,49 – 0,54	0,49 – 0,54	0,46 – 0,52	0,46 – 0,52	0,46 – 0,52
hmotnosť	1,6 kg	1,8 kg	2,3 kg	2,8 kg	2,6 kg	4,4 kg	4,9 kg

Spoločné parametre

	minimálne	typicky	maximálne
Frekvenčný rozsah	5,47 GHz		5,85 GHz
Impedancia		50 Ohm	
Pracovná teplota	- 40 °C		+ 70 °C
VSWR (PSV)		1,2 až 1,4	
Nastavenie elevácie		50 ° (DAL) 42 ° (DAM)	
Priemer stožiaru (DAL) pre montáž (DAM)	32 mm 28 mm		48 mm 65 mm
Povrchová úprava		zinkovanie	



žiarič antény HSA58



HSA58-28 s držiakom DAL na stojane ST900 (nastavená horizontálna polarizácia, pre vertikálnu polarizáciu je nutné celú anténu otočiť o 90°)

Originál CSAT anténa je označená farebným logom CSAT !

Parametre WLAN antén CSAT boli podrobené súboru dôležitých rádiotechnických skúšok podľa STN EN 301 751 V1.1.1 (2002-11) a EN 300 631 V1.2.1 (1999-12).

UPOZORNENIE : výkon vysielacieho zariadenia je nutné zosúladiť so všeobecným povolením alebo s individuálnym povolením na prevádzkovanie vysielacieho zariadenia

